

www.zeitgeist.ch, www.reiterferien-schweiz.com, www.ag.ch, www.re-beju.ch

Projekt für Regionale Entwicklung PRE

„Aufbau eines Reitwegenetzes und damit verbundener Angebote im Aargau“

Nationale Netzwerktagung «Pferd und Gesellschaft 2021»



Reiten Aargau - Hintergrund

Aargau

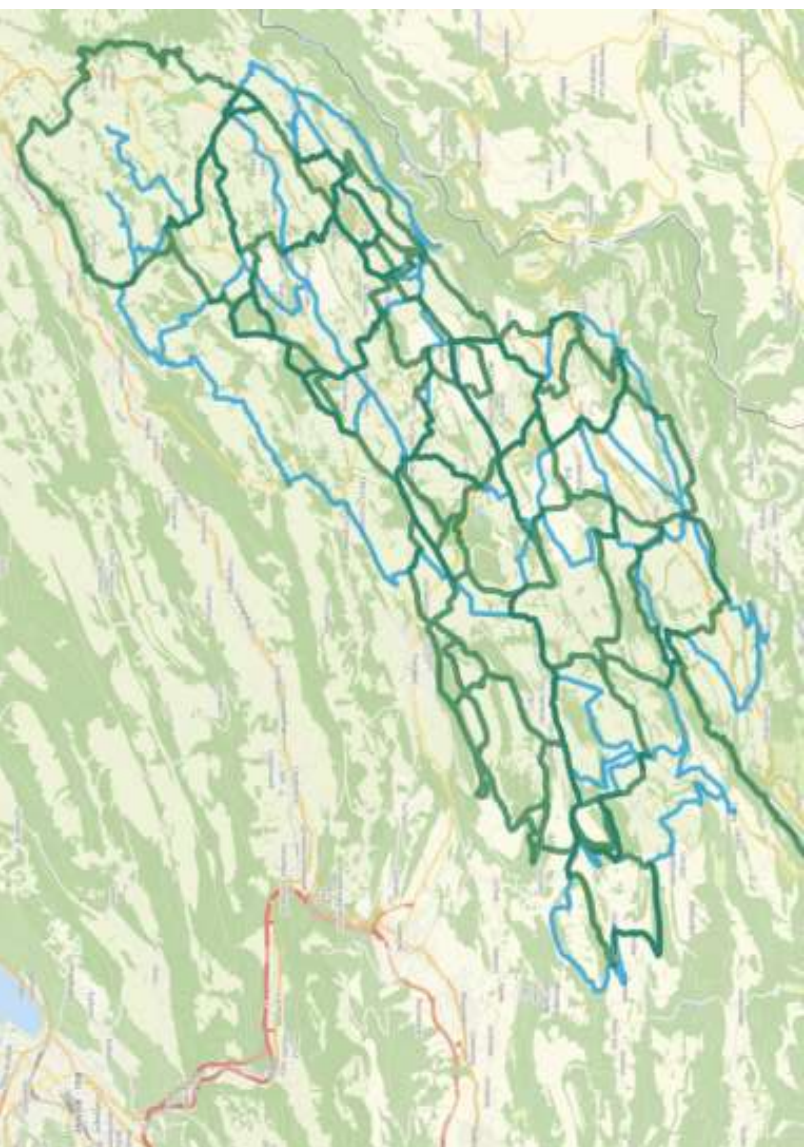
- Etwa 9'000 Pferde
- kein ausgeschildertes Reitwegenetz
- Bedürfnis (abwechslungsreichere Ausritte) und Bedarf (systematische Lenkung der Reitaktivitäten in der Natur) sind vorhanden



Jura

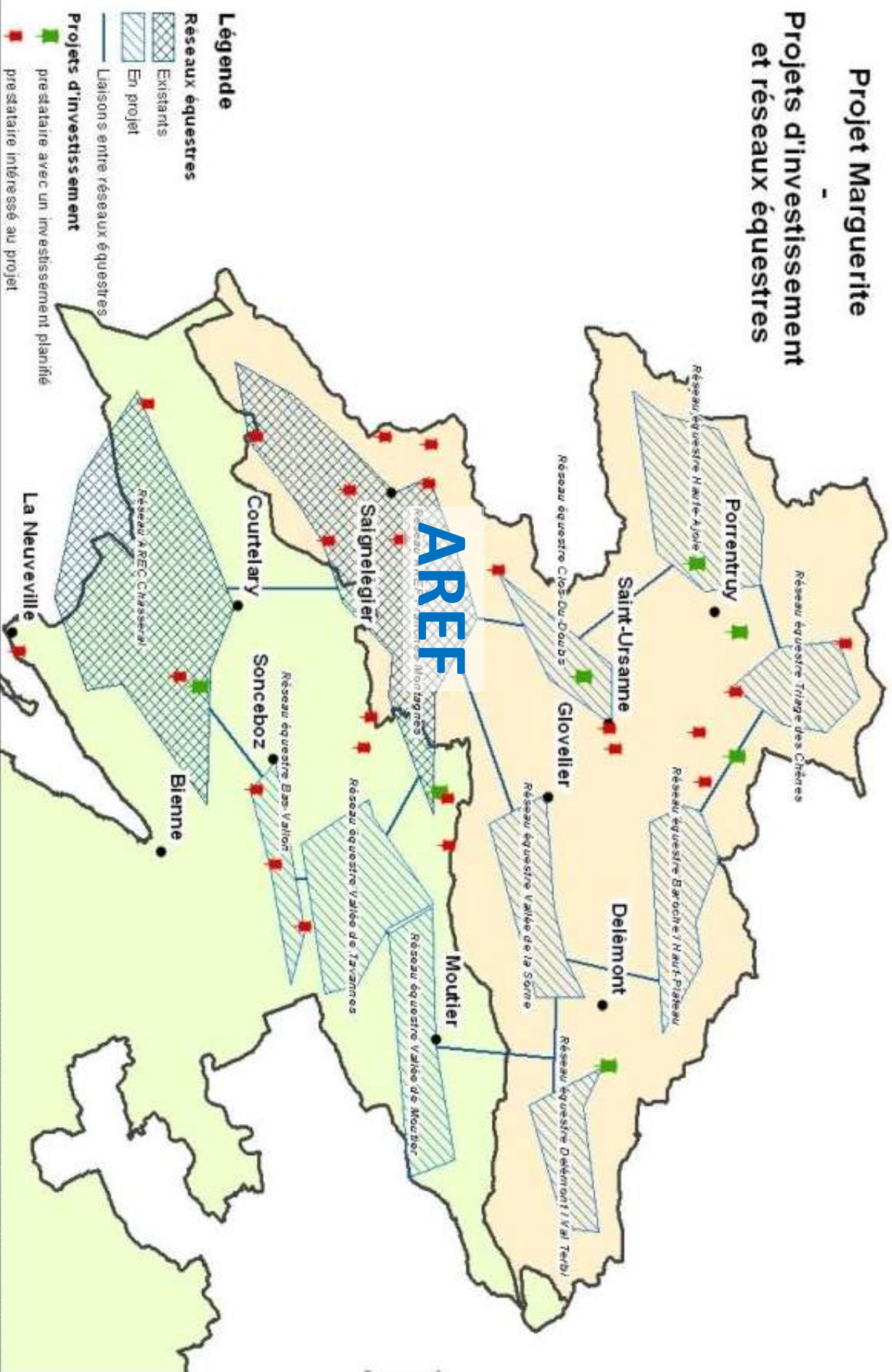
- Seit 1999 Reitwegenetz der Association pour un Réseau Equestre aux Franches Montagnes et environs (www.aref.ch) mit über 250 km.
- Reitwegenetz wird von Reitenden aus der näheren und weiteren Umgebung (bis Kanton Luzern Zürich und Thurgau) genutzt.
- Reitwegenetz wird bis 2022 mit PRE Marguerite um 700 km erweitert.

AREF-Reitwegenetz im Jura



Projet Marguerite

Projets d'investissement et réseaux équestres



Reiten Aargau - Projektentstehung

- Mitte 2018 Aufbau einer **Interessengemeinschaft** «Reiten Aargau»
- Einreichung eines Gesuchs «**Projekt für regionale Entwicklung PRE**» beim BLW, Genehmigung Herbst 2018
- **Zeitplan:** 2019 Vorabklärung
2020 Grundlagenetappe
2021+ Umsetzung
- **Kofinanzierung:** Bund ca. 35%
Kanton ca. 28%,
Projektträger ca. 37%



AGROFUTURA
AGRONOMIE · ÖKONOMIE · ÖKOLOGIE

Projekt für regionale Entwicklung PRE "Reiten Aargau"

06.12.2022/MAH

LIEB | EGG

Landwirtschaftliches Zentrum Aargau



Pferdezuchtgenossenschaft Aargau



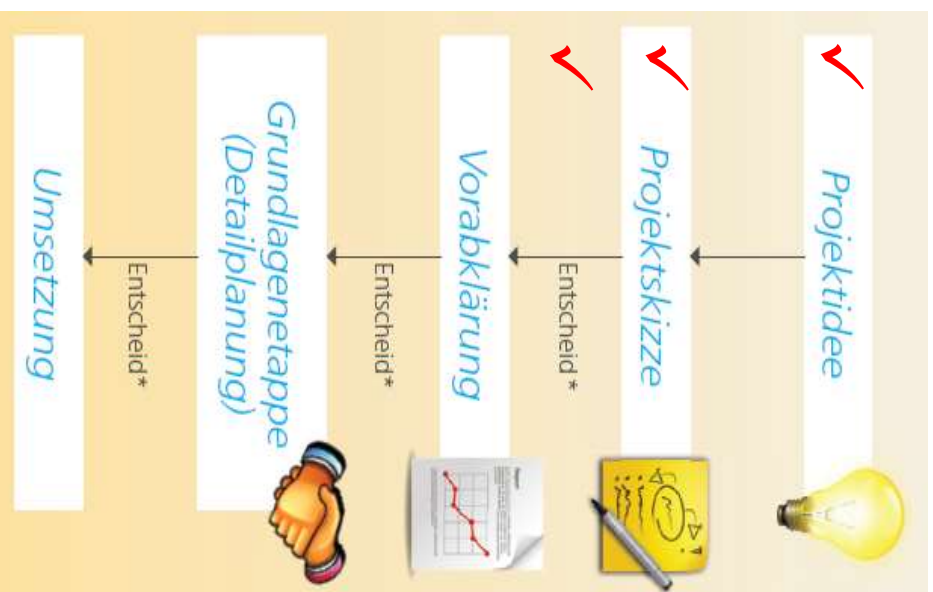
Pferdezuchtverein Rothrist



Aargau Tourismus



Ablauf eines PRE-Projekts



↑
Gesuch Vorabklärung Innovative
Projekte

↑
Planung 1: Machbarkeitsanalyse
(Unterstützung Vorabklärung 20'000 Fr)
→ bis 31.03.2020

↑
Planung 2: Detailplanung
(Strukturverb.beiträge (SV) für
Grundlagenetappe) → 2021/22 2022+

↑
**Umsetzung (4-6 Jahre, SV-Beiträge für
Realisierung) → 2023/24+**

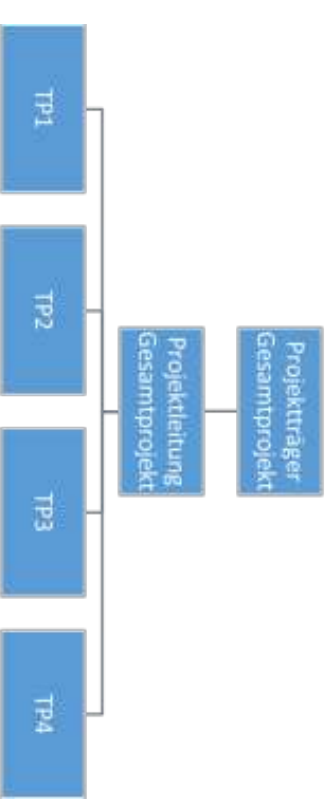
Reiten Aargau – Zielsetzung nach PRE

- Mehr Reiten in der Natur
- Mehr ReiterInnen aufs Pferd
- Mehr Wertschöpfung für Landwirtschaft und Agrotourismus
- Mehr Wertschöpfung für regionalen ländlichen Tourismus



Reiten Aargau – Teilprojekte

- **Reitwegenetz** zum Ausreiten und Ausfahren mit Themenwegen
- **Beratung und Umsetzungsunterstützung**
 - **Aufbau paralandwirtschaftlicher Angebote** wie Ausritte und Ausfahrten, Gastronomie und Beherbergung
 - **Aufbau reitwegespezifischer Angebote** nicht-landwirtschaftlicher Gastronomie- und Beherbergungsbetriebe
- **Leihpferdepool** für Betriebe mit begleiteten und unbegleiteten Ausreit- und Ausfahrangeboten
- **Marketingplattform** (basierend auf von Jurapark Aargau und Aargau Tourismus genutzten Plattformen) für alle Angebote sowie für Vermarktung von organisierten Events wie Gourmetritte, Hochzeiten etc.



Das Projekt aus dem Blickwinkel von Jurapark Aargau & Aargau Tourismus



Chancen

- Wertschöpfung für die Region
- Erschliessen neuer Zielgruppe
- Koordinierte Angebotsentwicklung und Besucherlenkung
- Positionierung des Kantons als attraktiver Freizeitkanton
- Jurapark, Suhrental, Ruedertal etc. schönes Gelände für längere Ausritt

Risiken

- Nutzungskonflikte (Landwirtschaft/Forstwirtschaft und andere Erholungssuchende)
- Unkoordinierte Besucherlenkung (Verkehr/Parkplätze etc)
- Unterhalt/Pflege/Betrieb nach „Projektphase“

→ **Gemeinsames Vorgehen im Bereich Wegenetz-Entwicklung mit Beteiligten auf Stufen Kanton, Region, Gemeinden**



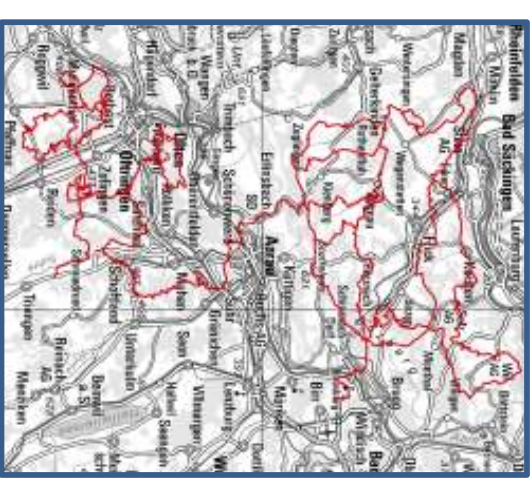
AGROFUTURA
AGRONOMIE · ÖKONOMIE · ÖKOLOGIE

Projekt für regionale Entwicklung PRE "Reiten Aargau"

06.12.2022/MAH

Reitwegenetz – Stand

- **Provisorische Routenvorschläge** sind als Diskussionsbasis erarbeitet
- **Kommunikation mit Kt AG** ist etabliert
→ neben für PRE zuständigen Abteilung Landwirtschaft gibt es eine abteilungsübergreifende Koordinatorin
- **Generelles Ok des Kt AG für Projektplanung** liegt vor. Rückmeldungen der kantonalen Abteilungen Verkehr, Landschaft und Gewässer, Raumentwicklung, Umwelt, Baubewilligung, Wald & Jagd sind zu berücksichtigen
- **Regionalplanungsverbände sind orientiert** über Erarbeitung der Vorabklärung, werden in Grundlagenetappe in Planung einbezogen
- **Gemeinden, Förster, Waldeigentümer, Jäger** werden nach Rücksprache mit Replas ab Detailplanungsphase orientiert und involviert



Reitwegenetz – Planung weiteres Vorgehen

- Zusammen mit Kanton Konzept für **effizientes Planungs- und Zustimmungszedere** skizzieren

Zu involvieren sind: Projektträgerschaft -> Kantonale Abteilungen (7)

-> Regionalplanungen (7) -> Gemeinden (76) -> Förster (?)

-> Waldeigentümer (?) und Projektbetriebe Landwirtschaft

- **Abläufe entwickeln und ausprobieren:**
Testlauf in Pilotregion Jurapark Aargau und später in Regionen Rothrist und Staffelbach.
- **Lokale Wegnetzplanung** unter Einbezug der verschiedenen Beteiligten

→ **Unsere Haltung:** Wir haben den Fokus auf den Chancen, nehmen bestehende, potentielle und empfundene Risiken ernst und gehen bei der Suche nach praktikablen Lösungsansätze sensibel vor



Resümee: «Konfliktherd Pferd?» und «Reiten Aargau»

- Von vornherein **breit aufgestellte Projektträgerschaft** ermöglicht Projekteinbettung in Gesamtkontext verschiedener Nutzergruppen sowie Erkennung und differenzierte Betrachtung von Chancen und Risiken
- Durch **schrittweises Vorgehen nach PRE-Vorgaben** (Projekt in mehreren Stufen, Einbezug des Kantons) automatisch frühzeitiges Andenken des Einbezugs der Beteiligten auf den verschiedenen Ebenen
- Aus **Projekten im Jura** viele Erfahrungen zu GOs und No-GOs im Umgang mit Stakeholdern und für erfolgreichen Reitwegnetzbetrieb + von **BLW professionelle Unterstützung**



→ **Wir starten optimistisch in die Detailplanung!**



www.zeitgeist.ch, www.reiterferien-schweiz.com, www.ag.ch, www.re-beju.ch

Vielen Dank für Ihre Aufmerksamkeit!

